

**Le Directeur général**

**Direction de la Santé Publique  
Sous-Direction de la Sécurité Sanitaire  
Service Santé Environnement**

Affaire suivie par : Maurice Bily  
Courriel : [ars-picardie-sante-environnement@ars.sante.fr](mailto:ars-picardie-sante-environnement@ars.sante.fr)  
maurice.bily@ars.sante.fr  
Téléphone : 03. 44.89.61.40  
Télécopie : 03. 44.89.61.44

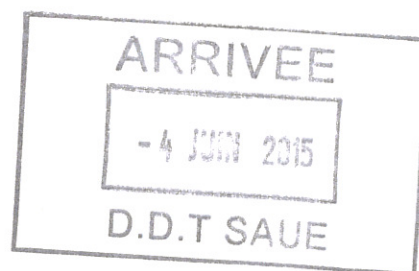
Réf : urbanisme/plu/pac

PJ : 2

Date : 29 MAI 2015

Objet : collecte des informations en vue du porter à connaissances  
Révision du Plan d'Occupation des Sols de BOUILLANCY

Monsieur le Directeur Départemental  
Des Territoires de l'Oise  
Service de l'Aménagement, de l'Urbanisme  
Et de l'Energie  
40, rue Jean Racine  
BP 317  
60021 BEAUVAIS CEDEX



Par lettre en date du 17 avril 2015, vous me demandiez de vous faire connaître toutes les contraintes supracommunales et toutes les informations utiles à la révision du Plan d'Occupation des Sols de la commune de BOUILLANCY.

Je vous prie de trouver ci-joint le porter à connaissances relatif à ce plan.

J'ai l'honneur de vous faire connaître que je souhaite que mes services soient associés à cette révision.

Pour la Directrice de la Santé Publique, par  
délégation  
Le Responsable de Service Santé  
Environnement de l'Oise

  
**Benjamin VIN**  
Ingénieur du Génie Sanitaire

<b>PORTER A CONNAISSANCE</b>
------------------------------

<b>Commune de BOUILLANCY</b>
------------------------------

<b>ALIMENTATION EN EAU DESTINEE A LA CONSOMMATION HUMAINE</b>
---

Commune alimentée par le captage de BOUILLANCY

Déclaration d'utilité publique du 1<sup>er</sup> septembre 1989.

**Préconisations :**

- La cohérence entre la DUP (périmètres de protection) et le PLU devra être vérifiée. La DUP et ses servitudes seront intégrées dans les annexes sanitaires du PLU.

<b>GESTION DES EAUX USEES ET PLUVIALES :</b>
--

La cohérence du zonage d'assainissement avec le PLU doit être vérifiée. Ce zonage doit figurer dans les annexes sanitaires du PLU.

<b>BRUIT :</b>
----------------

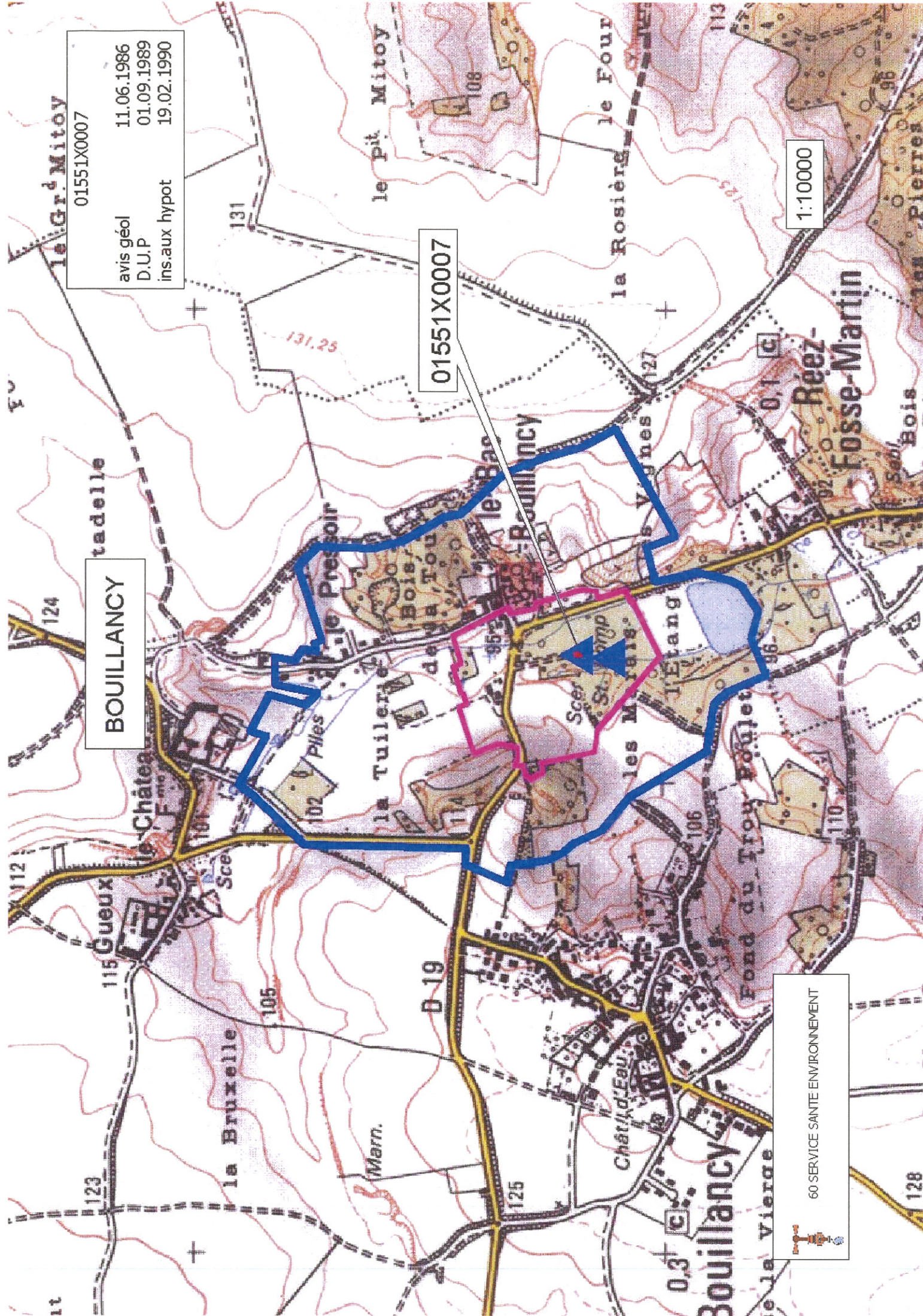
En référence à la loi Solidarité et Renouvellement Urbains (**SRU**) ce projet doit assurer « ...la réduction des nuisances sonores et la prévention des pollutions et des nuisances de toute nature » (**article L 121-1 du code de l'urbanisme**).

Une attention toute particulière doit être portée à la juxtaposition de limites de zones acoustiquement incompatibles.

<b>QUALITE DE L'AIR :</b>
---------------------------

Mieux maîtriser et réduire l'exposition à la pollution de l'air extérieur est une nécessité compte tenu de l'impact reconnu sur la santé humaine (asthme, allergie ...); la mise en œuvre du PLU doit être l'occasion d'une réflexion sur la prise en considération de cet aspect de la santé publique (ex : création d'une zone d'habitat sous influence de vents dominants provenant d'une zone industrielle).





**BOUILLANCY**

01551X0007

1:10000

01551X0007  
 avis géol 11.06.1986  
 D.U.P 01.09.1989  
 ins.aux hypot 19.02.1990

60 SERVICE SANTE ENVIRONNEMENT



124

102

115

123

105

D 19

125

102

114

106

0.3

127

106

110

128

0.1

0.1

0.1

0.3

0.3

127

110

110

128

131

131

131

105

123

105

D 19

125

102

114

106

0.3

127

106

110

128

0.1

0.1

0.1

0.3

0.3

127

110

110

128

131

131

131

105

123

105

D 19

125

102

114

106

0.3

127

106

110

128

0.1

0.1

0.1

0.3

0.3

127

110

110

128

131

131

131

105

123

105

D 19

125

102

114

106

0.3

127

106

110

128

0.1

0.1

0.1

0.3

0.3

127

110

110

128

131

131

131

105

123

105

D 19

125

102

114

106

0.3

127

106

110

128

0.1

0.1

0.1

0.3

0.3

127

110

110

128

131

131

131

105

123

105

D 19

125

102

114

106

0.3

127

106

110

128

0.1

0.1

0.1

0.3

0.3

127

110

110

128

131

131

131

105

123

105

D 19

125

102

114

106

0.3

127

106

110

128

0.1

0.1

0.1

0.3

0.3

127

110

110

128

131

131

131

105

123

105

D 19

125

102

114

106

0.3

127

106

110

128

0.1

0.1

0.1

0.3

0.3

127

110

110

128

131

131

131

105

123

105

D 19

125

102

114

106

0.3

127

106

110

128

0.1

0.1

0.1

0.3

0.3

127

110

110

128

131

131

131

105

123

105

D 19

125

102

114

106

0.3

127

106

110

128

0.1

0.1

0.1

0.3

0.3

127

110

110

128

131

131

131

105

123

105

D 19

125

102

114

106

0.3

127

106

110

128

0.1

0.1

0.1

0.3

0.3

127

110

110

128

131

131

131

105

123

105

D 19

125

102

114

106

0.3

127

106

110

128

0.1

0.1

0.1